

棄原由緒記

又擇素原由緒記

全

史碑菜原由緒記

柳在四條邦者往其日ヲ尋ルニ泰ノモ

人皇十九代反正天皇元年又之十月

河内ノ国^上榮^ガ籬^キノ宮ニ都シヨク長夏

則チ日本記ニアリ切^ル榮^ガ籬^キノ都

反正天皇之皇居也河内丹波郡

素原之庄在廣^ク場^ノ邊^リ以^テ高^ク處^ニテ

今^ノ天神ノ在^リマ^リ有^リ由^キ聖^ノ德^方子^ノ

人^ノ白^王ノ初^日ヨリ有^リ由^キ聖^ノ德^方子^ノ

舊^ノ事^ノ記^ニ曰^ク河内ノ國ハ神武天皇

日向国ヨリ東征シテ時戊午春
 三月ニコノ国ノ草香ノ里ニ遷リ
 今ハ日下ト書シ給コトイフ保理ノ命ヲ
 凡河内ノミヤツコトナシ五八リ云
 神武禰神武輝乎今在宇久宝寺云
 元正天白王霜皇四年ニ大鳥日根
 和泉此三郡ヲ和泉ノ国ト命タリ
 聖王廟ノ類聚ニミユルナリ
 延喜ノ民部式ニ曰大錦郡等十四郡
 ト河内ヲ命タリ
 河内國丹比ヲ命テ丹南丹北トスト
 願リ和名ニ出タリ

去ハ丹北郡桑原ノ庄也今ノ由務邑
 是ナリ依テ當村者反正天白王ノ都
 之ヲ桑原ノ京古跡ナリ
 太子傳ニ治川郡ノ由務モ天王寺ノ願地ニ
 寄附ノク交野ノ由務ハ此村ノ枝歟
 天王寺ノ系起ニアリ由務古又平城
 ノ時ニ遷都タル故和刀ヨリ由務ノ民
 大地ノ民其外桑原ノ故ニ由務又曰
 由務大綱言公任之妻ニ隱ル其後由務
 或云定頼坊伯父正行ノ亡地ヲ人此母
 呼テ村名トス故ハ由務居テ此謂云

曰云由奈色柴恒帝ノ都ナラ一奈二奈ノ
如名ナリ南都今上白皇帝ノ都既ニアリ
是奈ハ云何答云一奈二奈ノ名ハ此ホ恒
又難波ノ時ニナシ奈良ノ都ヨリ初リ
紫端トスルニタラス

抑定額寺者原今ノ露子置殿ノ社ノ
地面ナリ是モト小野氏建立先ニ朝実
佛像號小野寺此一字ニ山門ノ知日
證ノ門人智眼トイフ人住ス云云
開基之戒師祐存法印真言宗住居ノ
奈原寺トハコノ小野寺ノ復ナルカ

奈ニ奈ノ樹林アリ故奈原寺好欽
切此處奈原好ラ奈原ノ切損ト及
故鬼名ヲ改メテ山小路トイフ由
然ハ由奈色柴離帝都ノ殘蹟也
殊ニ定額寺ハ小野寺ノ遺蹟
四條大納言公任ノ閑居ノ古跡ト云
其由緒隣々ニ並無キ取
夫當山ノ開基定額坊ハ人皇三十二代
敏達天皇由代ノ後孫從一位左大臣
并手橋諸兄十五代ノ末孫從五位
伊與守正遠ノ次男河内判官楠

多聞兵衛正成ノ由男從五下左馬頭
楠正儀ノ八男楠右京之進兵衛尉
正長トイハル人ナリ此人母儀ハモト
十二ノ房トカヤ三ノ交野三左門尉秀則
ノ女達母較駕家田原藤方未孫也正儀ノ子切ノ
城ニアリテルユハ達中ハ正覺寺村ニ住止ス
一母ノ夢ニ三虎有テ猛獸嘍トスル井
一虎ノ猛獸トモトハ虎ノ嘍スス一虎ノ猛獸ヲ追
何モナリ行一虎ノ竹林ニ入ルウツクノ猛獸
恐ル麦ニ母百度戰百度勝ンヨリ一虎
忍心ニカス片テリノ虎ノ後ニ從テ母ト
モカハルト夢タミテハ忽チハラムカモ生虫

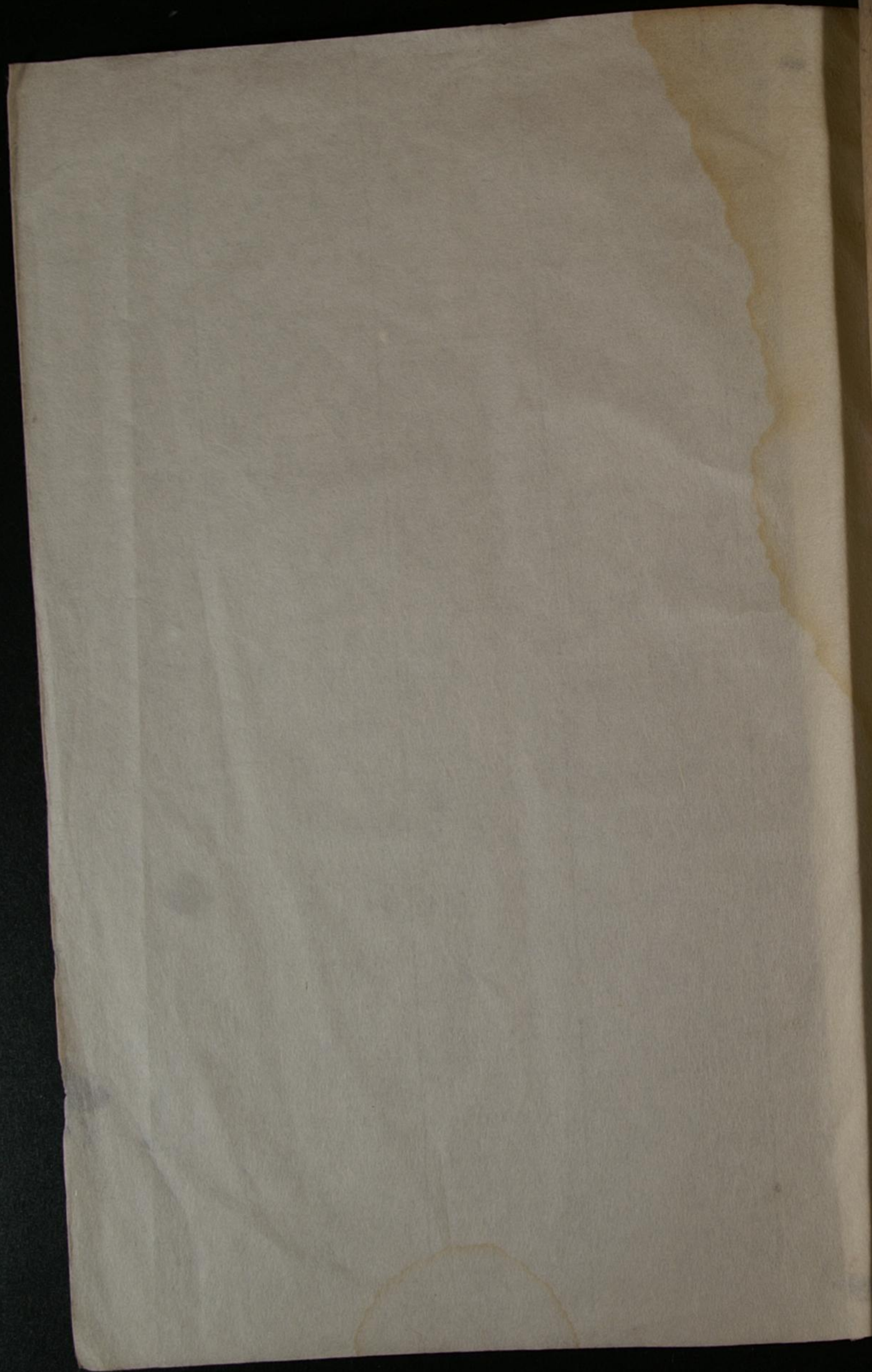
出生ノ田カ子三虎ト名付テ行ノ林ハ
竹林精舎ノ表示ナリトテ素原寺
ノ僧祐存ニ与ル是ノ開基正長也子ノ
祐存ハ觀心寺永存ノ弟子永存也ハ
東福寺明北ニ畫法ヲ羽日ノ觀心寺ニ
其手跡ノ画アリ素原寺ハ有真言ノ宗ニ
テ空海建立北又ハ具雅ノ建立トモ云
素原寺ノ傳記別ニアリテラニ度長ノ乱ニ
卷田東一院ニテ紛々ス竺道解脱上
人空寺ニ任ス智山由正覺寺東坊
空教ノ物語云々又ヨリ攝州兵庫津川
正成之亡所ニ住居歷行七年應永

己卯歲還^二舊州^一 四條羅乎伯父正行
 ノ死場^二未^レり住^ス同幸^二己歲^一別守遊作
 判官長氏厚待^レ之^レ名^ス歲三十二^一又
 生^トラ^リ一^一ラ^レ悲^テ終^ニ之^一格^ノ年^二二十^一
 葉原寺ノ北^ニ隱^ス居^ス後^ニ寺^ノ傍
 天神ノ社^{アリ}コ^トラ^レ給^仕ス^一兩部集卷
 神道^ノ傳^及ノ^レ立^ル也^一真^言宗^ノ
 今^ノ村^氏神^ト出^宗ス^レ天神^宮コ^トリ^リ也^一
 廣^ク後^ノ應^永ノ^中頃^奉講^巧如^ト人^一
 歸^入一^向再^念之^門荆^髮レ^テ定^額ト
 若^ク然^多ノ^レ應^仁二年^十月^廿日^滿壽
 九十七^也ニ^テ終^送後^薄如^ト人^一定^額ヲ

坊^ニ名^付玉^ト又^一官員^如人^一御本^尊ノ
 御^書曰^ク寺^号ノ^名ケ^テ定^額寺^ト
 下^ニ高^シ矣^ノ字^十八^ハシ^今代^定下^政
 子^細由^レ文^錄天^正ノ^間織^田信^長ノ
 為^二所^阻道^場表^疾ノ^門徒^離散^ス
 六^世ノ^住持^正西^再興^一ノ^字ヲ^系額^寺アリ

又政十丁亥田六月廿日書之

古^鈔ニ^載在^タル^ヲ拾^集ノ^字
 一^卷ト^スル^ノ形^リヲ^多ク^ニ
 葉原正親^{二十}歳^誌



Handwritten text in vertical columns, likely bleed-through from the reverse side of the page. The characters are faint and difficult to decipher, but appear to be in a traditional East Asian script (likely Chinese or Japanese). The text is arranged in approximately 10 vertical columns, with some characters appearing to be in a larger, bolder font than others, possibly indicating a title or section header. The paper is aged and shows signs of wear, including creases and discoloration.

